

MUNICIPALITÉ DE PACKINGTON

MAIRE

Émilien Beaulieu

CONSEILLÈRE & CONSEILLERS

Yvan Côté
Louis Boulianne
Anne Pelletier
Alain Thériault
Linda Levesque
Patrick Michaud

BUREAU MUNICIPAL

112, RUE DES ÉRABLES
Packington QC G0L 1Z0
☎ : 418 853-2269 poste 4645
☎ : 418 854-8457
@ : info@packington.org
http://www.packington.org

Denis Moreau, directeur général/sec. trés.
Jacinthe Madore, secrétaire administrative

COMMISSION DES LOISIRS
DE PACKINGTON INC.

☎ : 418 853-5290

BIBLIOTHÈQUE MUNICIPALE

☎ : 418 853-5290

POSTE CANADA

☎ : 418 853-3675

CANTINE DE LA PLAGE

☎ : 418 853-5680

GARAGE MUNICIPAL

☎ : 418 853-6309

INCENDIE & URGENCE

☎ : 9-1-1

O. M. H.

☎ : 418 853-2269

SURÉTÉ DU QUÉBEC ☎ : 418 899-6757

HORAIRE RÉGULIER

DU BUREAU MUNICIPAL

L'horaire régulier :

Du lundi au jeudi

De 8 h 30 à 12 h 00

De 13 h 00 à 16 h 30

Vendredi :

De 8 h 30 à 12 h 00.

MOT DU MAIRE

Bonjours chers citoyens(nes)

L'automne est bien arrivé, beaucoup de gens s'adonnent à la chasse, incluant votre humble serviteur et avec mon partenaire la chance nous a souri cette année.

Présentement, nous travaillons fort sur le dossier de couverture cellulaire en collaboration avec notre MRC. Il faut que je vous avoue que Packington est la municipalité la plus difficile pour avoir des équipements afin de se doter de signaux adéquats. La solution qui permettrait de couvrir à 86% notre territoire municipale nécessiterait 2 tours, donc très dispendieuse.

Mais, d'autres avenues se dessinent devant nous et notre préfète en a fait une priorité et soyez assuré que je vous tiendrai au courant de tout nouveau développement.

Merci de votre attention.

Émilien Beaulieu

DATES DES SÉANCES

ORDINAIRE POUR 2017

La séance du conseil du 6 novembre a été reportée au 13 novembre dû à l'élection

04 décembre 2017

À 19 h 30 au 115, rue Soucy Packington.

TRÈS IMPORTANT

Pour toute publication à paraître dans l'informateur, elle doit nous parvenir le dernier vendredi du mois.

Merci de votre compréhension

CLINIQUE DE VACCINATION ANTIGRIPPALE

Une clinique de vaccination antigrippale se tiendra au Chalet communautaire, 115, rueSoucy, jeudi le 16 novembre, de 13h30 à 15h00.

N.B. La carte de l'hôpital (bleue) est obligatoire et on vous demande si possible de porter des manches courtes,

.....

À Louer

Logement de 5 pièces non chauffé et non éclairé disponible immédiatement

Au 114-A de l'Église Packington

Situé près des services Prix 400.00 par mois

Pour plus information contacter Jean-Luc ou Danielle au 819-682-3066

AVIS AUX RÉSIDENTS

Prenez note que les conteneurs dans les rangs ne servent pas pour les débris de construction et les encombrants. Veuillez aller porter vos articles au Centre de tri à Dégelis, aucun déboursé ne vous sera exigé. Les heures d'ouverture sont le lundi de 13 h à 16h, mardi – vendredi de 8h -12h et de 13h16h et le samedi de 8 h – 12h

Des Cuisines Collectives à Packington?



- ✚ Vous aimez cuisiner ?
- ✚ Vous voulez apprendre de nouvelles recettes avec d'autres personnes?
✚
- ✚ Vous désirez épargner sur vos achats de nourriture?
✚
- ✚ Vous souhaitez varier vos menus sans vider votre porte-monnaie?
✚
- ✚ Vous aimeriez partager vos trucs de cuisines?
✚
- ✚ Vous êtes célibataire, en couple, avec ou sans enfants ?

Les cuisines collectives c'est plus que de la cuisine et c'est pour tout le monde !

Les cuisines collectives c'est une rencontre de 4 à 6 personnes qui mettent en commun leur temps et compétences pour cuisiner des plats sains et économiques qu'elles rapportent chez elles.

Les coûts de nourriture se divisent entre les gens qui y participent. Ce n'est vraiment pas cher pour tout ce que nous recevons !

**Nous organisons prochainement des cuisines collectives à Packington.
Appelez-nous ou venez nous rencontrer !**



454-A, avenue Principale, Dégelis

Tél : 418-853-3767

Présenté dans le calendrier 2017 du Comité des usagers de Témiscouata, voici le droit des usagers dont nous souhaitons faire la promotion au mois d'octobre :

DROIT D'EXERCER UN RECOURS

L'usager a le droit d'exercer un recours pour toute faute professionnelle ou autre (art. 16, 42 et ss. LSSSS procédure de plainte); Code de déontologie; art. 1457 et 1458 C.c.Q. responsabilité civile générale.

Il peut exercer son recours contre :

| | |
|--------------------|---------------------|
| Un établissement | Les administrateurs |
| Les professionnels | Les employés |
| Les stagiaires | Les internes |

Un tel recours ne peut faire l'objet de renonciation.

Recherche duchesse

Le service d'incendie de Packington est à la recherche de personne qui désire représenter la caserne 31 au prochain tournoi de pompier en tant que duchesse. Le tournoi aura lieu a St-Marc-du-Lac-Long Pour toute information veuillez contacter René-Claude Ouellet ou Pauline Bossé au 418-853-3331.

Packington en action est de retour pour une 2^e édition. Vous êtes invité à venir courir ou marché avec nous un parcours de 3 km-5km ou 10 km, à votre choix.

Le dimanche 8 octobre 2017 à 13 hres à partir de la plage Municipale

L'an passé nous avons remis la somme de 730\$ à l'organisme «Ligne de Vie».

Nouveauté cette année, nous aurons la chance d'avoir avec nous un invité surprise pour cet événement.

Le coût d'inscription est de 5\$ jusqu'au vendredi 6 octobre. Après cette date le coût sera de 10\$ à l'inscription le jour même.

Pour inscription ou toute autre information, veuillez contacter Denis Soucy au 418-853



On vous invite en grand nombre

SERVICES OFFERTS
À LA BIBLIOTHÈQUE DE DÉGELIS
AUTOMNE-HIVER 2017-2018
LES MERCREDIS



ABC des Portages est un organisme communautaire autonome en alphabétisation accrédité par le ministère de l'Éducation. L'organisme est présent dans plusieurs petites municipalités des MRC de Rivière-du-Loup, Kamouraska et Témiscouata.

ABC des Portages offre des ateliers et de l'accompagnement pour améliorer les compétences des adultes en français, en mathématiques et en informatique. Les formations respectent le rythme de chacun, se donnent en petits groupes et se déroulent dans le plaisir!

Cours d'informatique

Le programme d'initiation à l'informatique s'adresse à tous les adultes qui n'ont pas ou peu de connaissances en informatique. Il vise à rendre l'adulte autonome dans l'utilisation de l'ordinateur (environnement Windows, internet, courriel, protection, etc.).

Niveau 1 30\$ (environ 30 cours)

Niveau 2 20\$ (environ 15 cours)

Cours d'informatique les vendredis

de 16h à 18h

à Packington

Cours de mathématiques et de français

Ce cours s'adresse aux adultes de 18 à 99 ans qui veulent améliorer leurs compétences en lecture, en écriture et en calcul. Les apprentissages se font à travers différentes situations de la vie courante. Les adultes peuvent aussi être accompagnés dans leur projet personnel (retour aux études, mise à niveau de ses connaissances pour le marché du travail, aide pour les devoirs et leçons de ses enfants, etc.)

Le cours vise à développer l'autonomie, la confiance en soi et l'esprit critique

Gratuit

Service d'écrivaine publique

L'écrivaine publique vous offre ses services pour vos besoins en écriture ou en lecture. Elle offre son aide pour remplir un formulaire, rédiger une lettre, envoyer un courriel ou lire une correspondance reçue. L'écrivaine publique vous aidera à trouver les bons mots, en toute confidentialité.

Gratuit

Pour information ou inscription 418 862-9998



Festival « La forêt sous toutes ses couleurs » : une 2^e édition, réussie !

Le comité organisateur du Festival « La forêt sous toutes ses couleurs », souhaite remercier très chaleureusement les collaborateurs, les bénévoles, les commanditaires, les exposants ainsi que tous les participants pour leur contribution et leur présence à notre festival tenu les 16 et 17 septembre derniers à Packington.

Le succès d'un tel événement repose sur la contribution d'un ensemble de partenaires et sur la coopération des membres d'une équipe engagée. Nous désirons souligner les personnes et groupes suivants pour leur collaboration à l'organisation du festival.

- Association Forestière Bas-Laurentienne pour l'animation du « Rallye » avec les élèves de l'école Beaucourt.
- David Robert de Pyrotechnix pour ce ciel illuminé par des feux d'artifices mémorables.
- Services financiers Étienne Proulx pour l'animation de la journée de compétition.
- Municipalité de Packington.
- Commission des Loisirs de Packington et leur comité jeunesse.
- Caserne d'incendie #31.
- Épicerie des 4-Sous inc.
- Céline Beaulieu pour la prise de photos et de vidéos.
- Nos cuisiniers Luc Leclerc, Étienne Moreau et Marie-France Dubé ainsi qu'à leur équipe de bénévoles.

Merci à nos commanditaires majeurs :

- Bégin et Bégin inc.
- Groupe NBG inc.
- Groupement forestier de Témiscouata
- Gamax
- Groupe GDS inc.
- Caisse des Lacs
- Quincaillerie ACE
- Michaud Brique et Pierre

Ainsi qu'à tous les autres commanditaires supporteurs de l'évènement.

À vous tous, mille fois MERCI car vous avez soutenu la réussite de notre festival. On se dit à l'an prochain, les 14-15 septembre 2018, pour une autre belle programmation où le divertissement sera au rendez-vous.

Programme RÉNO-RÉGION

La MRC de Témiscouata a reçue des argents dans le cadre du programme Réno-Région. Les contribuables pourront faire une demande d'aide financière au bureau municipal et ce le plus rapidement possible. Vous trouverez ci-joint un aide-mémoire pour vous aider de savoir si vous êtes admissible au programme. Vous pouvez obtenir un formulaire auprès d bureau municipal

AIDE-MÉMOIRE – Programme RénoRégion

Voici quelques questions à lesquelles vous devez répondre afin de valider votre éligibilité au programme :

1- Est-ce que j'ai déjà bénéficié du ou des programmes suivants?

| | <u>oui</u> | <u>non</u> |
|----------------------------------|------------|------------|
| RÉNO VILLAGE (- de 10 ans) | () | () |
| PRU (- de 5 ans) | () | () |
| RÉNO RÉGION | () | () |
| LAQ-NORD DU QUÉBEC (- de 10 ans) | () | () |

2- Mon revenu se situe-t-il entre le minimum et le maximum établis par la Société d'Habitation du Québec?

| NB de personnes | | 1 personne | 2-3 personnes | 4-5 | 6 personnes |
|-----------------|---------------|--------------|---------------|-----------|-------------|
| Taux | | ou couple | (sauf couple) | personnes | et + |
| <u>d'aide</u> | <u>Revenu</u> | sans enfants | | | |
| 95% | Minimum | 24 000 \$ | 29 500 \$ | 33 000 \$ | 38 500 \$ |
| 20% | Maximum | 34 000 \$ | 39 500 \$ | 43 000 \$ | 48 500 \$ |

3- La valeur uniformisée de ma propriété (excluant le terrain) est-elle égale ou inférieure à 100 000 \$

oui non
() ()



MRC de
Témiscouata

Programme d'accueil des nouveaux résidents et nouveau-nés

Notre programme d'accueil s'inscrit dans le cadre de notre plan de développement ainsi que dans le cadre de la Politique familiale de la Municipalité de Packington. Le dynamisme des gens de notre milieu et la volonté ne ferme que le Conseil municipal ainsi que les membres du comité de la politique familiale et municipalité amie des Aînés ont démontrés pour offrir un milieu de vie agréable et où il fait bon y vivre. C'est grâce à l'apport de nouveaux citoyens que le milieu de vie peut se développer pour atteindre son plein potentiel.

ans cette optique, la Municipalité de Packington a créé le *Programme d'accueil des nouveaux résidents et nouveau-nés* pour offrir un incitatif additionnel aux nouveaux arrivants, pour démontrer notre vif intérêt de les accueillir chez nous. Cet outil de séduction n'est pas une fin en soi, une fois arrivé, ce sera le temps de leur montrer tous les atouts de notre région, de leur faire connaître les nombreux services disponibles et de leur permettre d'apprécier le milieu de vie qu'ils ont choisis.

Mesures

1. Un crédit de taxe foncière pour les nouvelles constructions de résidence dans la municipalité. Le crédit applicable est de 2,000.\$ sur la valeur de la résidence à compter de la date effective et sera applicable l'année de la construction et les deux années subséquentes jusqu'à l'atteinte du maximum.
2. Un crédit sera octroyé à tous les acheteurs d'une première résidence permanente dans la municipalité. L'acheteur devra y demeurer en permanence et sera un résident permanent de la municipalité. Ce crédit est 50% de la facture de la mutation immobilière jusqu'à concurrence de 1,000.\$.
3. Un montant de 250.\$ sera octroyé pour tous les nouveau-nés sur le territoire de la municipalité.

Le Conseil offrira à tous les nouveaux arrivants, nouveau-nés, nouveaux propriétaires résidents ou saisonniers son document corporatif qui regroupe l'ensemble des biens et services de notre communauté ainsi que tous les organismes, et les entreprises sur notre territoire.

Admissibilité au programme

- Le demandeur doit remplir le formulaire au maximum douze mois après la date de fin du permis de construction ou après l'achat de la résidence, selon l'acte notarié.
- Les preuves nécessaires seront exigées : certificat de naissance, acte notarié, preuve de l'ancienne adresse, facture du déménagement, etc.
- Le formulaire est disponible à la municipalité de Packington et sur le site web au www.packington.org.
- Une même famille vivant sous un même toit peut participer au programme une seule fois et ne doit pas avoir bénéficié de tout autre programme offert antérieurement par la municipalité. Le dossier sera créé au nm des personnes figurant dans l'acte notarié.
- Le programme est en vigueur à partir du 6 juin 2017.
- Le programme est administré par le Comité de la politique familiale et municipalité amie des Aînés.

Vous pouvez vous procurer le formulaire au bureau municipal Merci!

FABRIQUE ST-BENOÎT ABBÉ DE PACKINGTON



34, RUE PRINCIPALE
PACKINGTON (QUÉBEC) G0L 1Z0
TÉLÉPHONE : 418-853-3325

Bonjour chers paroissiens, paroissiennes, voici des nouvelles de votre église

1 – NOUS AVONS BESOIN DE VOS BRAS POUR NOUS AIDER À CORDER LE BOIS DE CHAUFFAGE. LES CORVÉES SE TIENNENT LE DIMANCHE À COMPTER DE 13H. MÊME SI VOUS N’AVEZ QU’UNE COURTE PÉRIODE À NOUS ACCORDER, NOUS APPRÉCIERONS VOTRE EFFORT.

2 – Nous voulons vous dire que vos contributions volontaires s’élèvent maintenant à 11 391.50\$ grâce au généreux don de **2 000\$** du **Club Lions de Dégelis**.

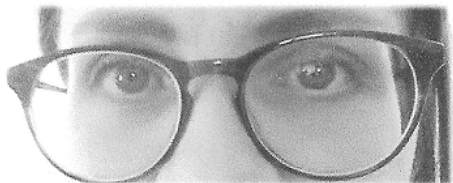
3 – La vente de nos billets pour le tirage d’un montant de 999\$, tire à sa fin puisqu’il ne reste plus que quelques billets en circulation. Si vous avez manqué votre chance d’en acheter, il vous est toujours possible d’acheter ceux pour le tirage d’une chaise sur roulements à billes, gracieuseté de **Meubles Dégelis**.

4 – Le 15 octobre prochain, une messe d’action de grâce sera célébrée pour souligner les services rendus par le Père Alfred Ouellet dans notre communauté depuis plus de vingt ans. Suivra un goûter au Chalet Communautaire de Packington. **C’EST UNE SURPRISE, SHHUUUTTT !!**

5 – Le 29 octobre prochain, notre messe commémorera nos défunts et sera suivi d’un brunch afin de vous permettre de socialiser tout en prenant un bon repas au profit de la Fabrique

6 – Souper spectacle, le samedi 25 novembre à 17 :30h au Chalet Communautaire de Packington avec les Klassels5, meilleur groupe au Québec pour vous faire revivre les Classels et d’autres musiques rétro. Avec la participation de Steve Laperrière qui nous interprétera de l’Engelbert Humperdinck. Thématique : le top blanc (chandail ou chemise) et le pantalon ou la jupe de couleur ou blanc, c’est à votre discrétion. Le prix du souper/spectacle est de 40\$. Pour information, Narcisse Chiasson ou Marie-France Dubé au 418-853-2863. Bienvenue à tous.

Lors de cette soirée, il y aura le tirage pour la vente de billets pour la chaise sur roulement à billes ainsi que pour le montant de 999\$.



La chronique Bibliothécaire

Par Nancy Cloutier

Chers citoyennes et citoyens de Packington, croyez-le ou non, en ce début du mois d'octobre, je souffre du syndrome de la page blanche... Pourtant, je continue de m'émerveiller devant les paysages grandioses que nous offre notre belle municipalité sous toutes ses couleurs.

Je suis aussi très satisfaite et reconnaissante à Dame Nature pour la belle récolte automnale que j'ai le bonheur de partager avec ma famille. Le bois de chauffage est cordé dans notre maison qui se prépare à hiverner. Les enfants sont maintenant habitués à leur nouvelle routine scolaire. J'ai presque fini de combattre l'affreux rhume de la rentrée, si coriace que j'ai craint une pneumonie! Alors que le soleil se lève de plus en plus tard et que la lune se lève de plus en plus tôt, j'ai besoin de me répéter plus souvent, en moi-même : « Ici et Maintenant ». C'est peut-être cette nouvelle approche de la Vie qui me donne du mal à trouver les mots créatifs que j'ai l'habitude de vous écrire chaque mois.

J'ai donc eu peur de ne pas trouver l'inspiration. « Inspire Nancy, prends de grandes inspirations », me répétais-je sans cesse. Puis je me suis souvenue qu'une auteure, ça écrit. Et, tout d'un coup, j'ai pensé à Rose Plourde. Connaissez-vous Rose Plourde de Packington? Quelques-uns d'entre vous savent que l'« épouvantaille » du potager collectif fut baptisée Rose de Packington en son honneur. Mais bien peu savent pourquoi. Bien que les femmes fassent évidemment partie de l'histoire, elles manquent à son récit. Les anglais distinguent d'ailleurs les mots « story » et « history ». Plusieurs femmes accomplissent des œuvres importantes mais ne font pas partie de l'espace public. J'essaie de faire ma part pour laisser des traces écrites. Je fais aussi de mon mieux pour m'occuper de notre culture. La culture, c'est cultiver des fruits et légumes, certes, mais c'est aussi se nourrir de notre histoire. Je suis convaincue qu'il ne faut pas se couper de la culture des autres mais qu'il faut plutôt essayer de renforcer la nôtre. « *La culture c'est ce qui détermine l'âme, le caractère, la mémoire, la couleur, la voix d'une société entière.* » _Xavier Dolan

Ah oui! C'est vrai, j'oubliais... Rose Plourde est l'une des pionnières de Packington. C'était l'épouse de Benoît Valcourt.

« *Les sources jaillissent au regard qui les cherche.* »

_Michelle Perrot, Mon histoire de femme.

Je vous souhaite un très beau mois d'octobre. À bientôt!

Savez-vous que notre Journal l'Informateur est publié en ligne à tous les mois? Allez voir sur le site de la Municipalité de Packington et informez vos familles et amis qui ne reçoivent pas la copie papier!

INFO BIBLIO :

Mention d'honneur à Madame Brigitte Beaulieu qui après un nombre très respectable d'années consacrées à la bibliothèque comme bénévole, prend sa retraite bien méritée. Mille MERCI à cette enseignante de mathématiques qui a fait plus que sa part pour promouvoir la culture!

Avez-vous déjà songé à offrir un peu de votre temps en participant aux activités de notre bibliothèque municipale? Si oui, le moment est bien choisi pour en parler à Madame Denise Dupuis ou à Madame Lorraine Morin, responsables.

HEURES D'OUVERTURE DE LA BIBLIOTHÈQUE MUNICIPALE de PACKINGTON :
MERCREDI : 13h à 15h et 19h à 20h30 **T : 418 853-2269**



LES ENCOMBRANT

Pour faire ramasser vos articles encombrant vous devez vous inscrire sur le site de R.I.D.T ou par téléphone au numéro 418-853-2220 ou apporté votre formulaire au bureau municipale au plus tard le 24 octobre 2017

HORAIRE DES COLLECTES PRÉVUES



| MUNICIPALITÉ | DATE LIMITE D'INSCRIPTION | DATE DE COLLECTE | MUNICIPALITÉ | DATE LIMITE D'INSCRIPTION | DATE DE COLLECTE |
|----------------|----------------------------|---------------------|--------------------------|----------------------------|---------------------|
| Auclair | au plus tard le 23 octobre | Mercredi 25 octobre | St-Elzéar-de-Témiscouata | au plus tard le 15 octobre | Mardi 17 octobre |
| Biencourt | au plus tard le 14 octobre | Lundi 16 octobre | St-Eusèbe | au plus tard le 24 octobre | Jeudi 26 octobre |
| Dégellis | au plus tard le 16 octobre | Mercredi 18 octobre | St-Honoré-de-Témiscouata | au plus tard le 21 octobre | Lundi 23 octobre |
| Lac-des-Aigles | au plus tard le 14 octobre | Lundi 16 octobre | St-Jean-de-la-Lande | au plus tard le 18 octobre | Vendredi 20 octobre |
| Packington | au plus tard le 23 octobre | Mercredi 25 octobre | St-Juste-du-Lac | au plus tard le 16 octobre | Mercredi 18 octobre |
| Lejeune | au plus tard le 24 octobre | Jeudi 26 octobre | St-Louis-du-Hal-Hal | au plus tard le 17 octobre | Jeudi 19 octobre |
| Pohénégamook | au plus tard le 22 octobre | Mardi 24 octobre | St-Marc-du-Lac-Long | au plus tard le 18 octobre | Vendredi 20 octobre |
| Rivière-Bleue | au plus tard le 25 octobre | Vendredi 27 octobre | St-Michel-du-Squatec | au plus tard le 14 octobre | Lundi 16 octobre |
| St-Athanase | au plus tard le 15 octobre | Mardi 17 octobre | St-Pierre-de-Lamy | au plus tard le 21 octobre | Lundi 23 octobre |
| | | | Témiscouata-sur-le-Lac | au plus tard le 10 octobre | Jeudi 12 octobre |

COLLECTE DES ENCOMBRANTS

INSCRIPTION OBLIGATOIRE

WWW.RIDT.CA



formulaire



au verso



ÉCOCENTRES OUVERTS À L'ANNÉE
ACCÈS GRATUIT POUR LES RÉSIDENTS
N'ATTENDEZ PAS LA COLLECTE ET ALLEZ-Y EN TOUT TEMPS !

Il n'est pas nécessaire d'attendre la collecte des encombrants pour vous départir de certains de vos matériaux ! En plus des 4 écocentres qui sont ouverts toute l'année (selon des horaires variables), chaque municipalité dispose de lieux de dépôt qui vous permettent de gérer facilement et gratuitement les items suivants.

Renseignez vous auprès de la RIDT ou de votre bureau municipal.

Mini-Collecte

Piles et petites batteries
Cartouches d'encre
Attaches à pain en plastique
Goupilles en aluminium
Lunettes
Casquettes

Résidus domestiques dangereux

Peinture, vernis, teinture
Tubes fluorescents
Bouteilles de propane
Huile usée mécanique
Huile de cuisson
Contenants vides d'huile

Petit matériel électronique

Ordinateurs et écrans
Imprimantes et télécopieurs
Claviers, souris et fils

Textiles et biens réutilisables

Vêtements ou linge
Meubles
Matériel et accessoires réutilisables



N.B. Les écocentres acceptent beaucoup plus de matériaux que ceux de la liste ci-dessus.

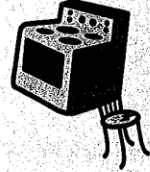
WWW.RIDT.CA

1-866-789-RIDT ou 418-853-2220

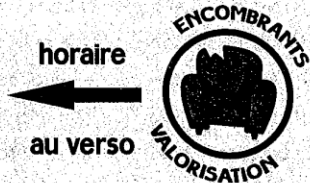


COLLECTE DES ENCOMBRANTS

INSCRIPTION OBLIGATOIRE WWW.RIDT.CA



ou utilisez le formulaire ci-dessous
(déposez-le dans un écocentre ou un bureau municipal)
ou téléphonez au 1-866-789-RIDT ou au 418-853-2220



VOS ENCOMBRANTS DOIVENT ÊTRE AU CHEMIN AU MOINS LA VEILLE AU SOIR DE LA JOURNÉE PRÉVUE DE COLLECTE

La collecte n'aura pas lieu en même temps que celle des bacs roulants.
Ne bloquez pas l'accès de vos bacs avec vos encombrants.



FORMULAIRE D'INSCRIPTION

COLLECTE DES ENCOMBRANTS - AUTOMNE 2017



Rappel sur les items refusés à la collecte des encombrants
résidus verts (pelouse, feuilles, déchaumage et branches), matériaux de construction en vrac,
objets trop lourds pour être soulevés par deux personnes, bouteilles de propane et sacs ou bacs de déchets.
Maximum 4,5 m³ par adresse. Ce service est disponible seulement pour les résidences ou les chalets.



Nom et prénom _____

Adresse _____

Téléphone _____

Municipalité _____

Courriel _____

Cochez les items que vous prévoyez mettre au chemin

à noter que la peinture et les matériaux de construction en vrac sont interdits (bardeaux d'asphalte, bois, brique, céramique, isolant, etc)

Meubles et électroménagers

- Appareil électronique
- Ordinateur, imprimante
- Téléviseur
- Table
- Chaise, fauteuil
- Divan, causeuse
- Cuisinière, lave-vaisselle
- Déshumidificateur, humidificateur
- Micro-ondes
- Laveuse, sècheuse
- Matelas, sommier, lit
- Meuble (avec ou sans vitre)

Tout matériel réfrigérant non signalé lors de l'inscription ne sera pas ramassé lors de la collecte.

- Climatiseur, thermopompe
- Réfrigérateur, congélateur
- Refroidisseur d'eau

Matériaux de construction et de rénovation

- Bain, évier, lavabo
- Chauffe-eau (vidé)
- Toilette, douche
- Miroir, vitre, fenêtre
- Porte (avec ou sans fenêtre)
- Porte-patio
- Radiateur
- Tapis, moquette
- Clôture à neige

Articles de jardins et d'extérieur

- BBQ (sans bonbonne de propane)
- Petit équipement sportif
- Structure de balançoire, de jeux
- Structure de garage, de piscine
- Toile de plastique (pliée)
- Vélo, tondeuse ou souffleuse (sans essence/huile)
- Pneu (moins de 48", maximum 8 par adresse)

Autres items _____

Commentaire ou indication spéciale _____